

Pneumatische Teilapparate PT und PT/W mit Zangenspannung

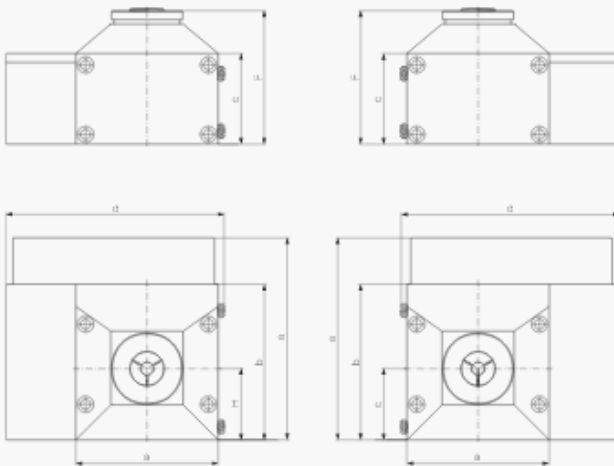
PNEUMATISCHE TEILAPPARATE TYP PT MIT ZANGENSPIGUNG

- extrem kurze Teilzeiten
- Zugspannzange, geeignet zum Spannen von kurzen Werkstücken
- schneller Teilscheibenwechsel
- Spannzanqe axial fest, daher auch bei den Spannstöcken mit Zugspannzangen feste Spannlänge bei Toleranzen im Spanndurchmesser
- ungleiche Teilungen möglich

Typ PT

- eingebaute Ventile
- eingebaute Mikroschalter für Funktionsabfrage
- Ventilgehäuse rechts oder links lieferbar
- geeignet für SPS - Steuerungen

Art.-Nr.	Abmessungen		Grundfläche		Spitzenhöhe H	größter Durchgang	größter Spann ϕ	Spannzangen	Schwenkwinkel		Kolbenfläche cm^2	Gewicht kg
	a x d	Höhe F	a x b	a x c					max.	min.		
PT 11	227 x 245	150	160 x 175	160 x 100	80	22 ϕ	25 ϕ	367 E	120°	25°	65	26
PT 17	277 x 310	165	210 x 225	210 x 105	105	38 ϕ	42 ϕ	390 E	120°	15°	148	44
PT 22	297 x 335	190	230 x 245	230 x 126	116	62 ϕ	62 ϕ	3955 E	120°	15°	170	60



Typ PT / W

- ohne Magnetventile
- ohne Mikroschalter

Art.-Nr.	Abmessungen		Grundfläche		Spitzenhöhe H	größter Durchgang	größter Spann ϕ	Spannzangen	Schwenkwinkel		Kolbenfläche cm^2	Gewicht kg
	Höhe F	a x d	a x c	max.					min.			
PT 11/W	150	160 x 175	160 x 100	80	22 ϕ	25 ϕ	367 E	120°	25°	65	26	
PT 17/W	165	210 x 225	210 x 105	105	38 ϕ	42 ϕ	390 E	120°	15°	148	44	
PT 22/W	190	230 x 245	230 x 126	116	62 ϕ	62 ϕ	3955 E	120°	15°	170	60	

