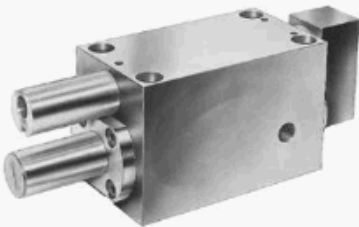


Pneumatische / hydraulische Reitstöcke HR

PNEUMATISCHE/HYDRAULISCHE REITSTÖCKE

- kleine Abmessungen
- gehärtetes und geschliffenes Gehäuse
- großer Pinolenhub
- Pneumatikventile zum Anflanschen

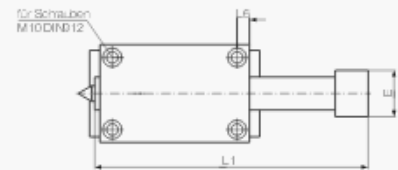
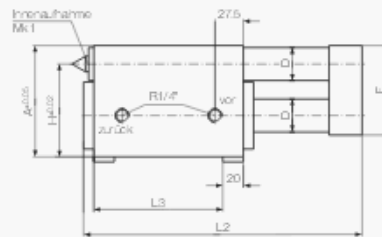
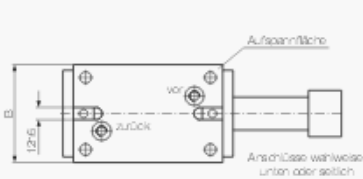
Typ HR



HR 1.70
HR 2.90

Art.-Nr.	H	Aufnahme	Hub	A	B	L1	L2	Ø #	L3	E	F
HR 1.70	70	MK1	50	62	70	220	226	25	125	31	66
HR 2.90	90	MK2	70	106	95	265	270	32	145	40	67

Art.-Nr.	Ausführung	Kegel	Spitzenhöhe H	Hub	Pinolen druck bei 20 bar
HR 1.70	leicht	MK 1	70	50	100 kg
HR 2.90	leicht	MK 2	90	70	260 kg
HR 3.70	schwer	MK 3	70	100	520 kg
HR 3.90	schwer	MK 3	90	100	520 kg



HR 3.70
HR 3.90

