



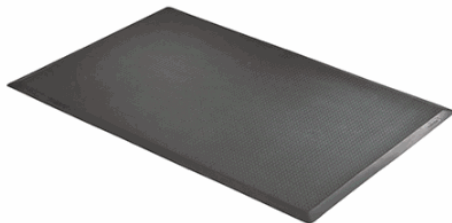
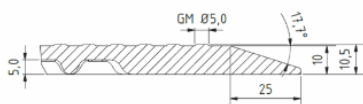
...unsere Kleine...

ERGOLASTEC® BASIC SLIM/GRIP die leichte Matte für universellen Einsatz

für alle Geh- und Steharbeitsplätze
 als Knie- oder Liegeschutz einsetzbar
 ideal für Arbeitsplätze an Werkbänken, Fließbändern, Montagetischen
 abgeschrägte Außenkanten und geringe Mattenstärke
 flexibel zu verlegen, einfach zu bewegen durch geringes Gewicht

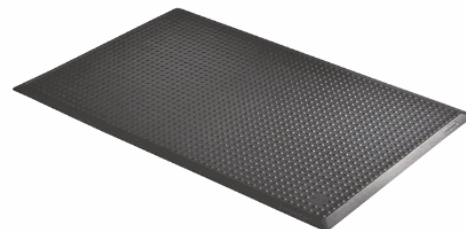
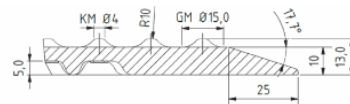
Basisdaten	BASIC-SLIM	BASIC-GRIP
Oberseite	Flache Struktur	rutschhemmende Kegelnoppen
Unterseite	dämpfende Halbkugeln	dämpfende Halbkugeln
Außenkanten	18° angeschrägt	18° angeschrägt
Länge x Breite x Dicke	1000 x 650 x 10 mm*)	1000 x 650 x 13 mm*)
Gewicht	4,4 +/-1 kg	4,6 +/-1 kg
Härte	35 +/-5 shore A	35 +/- 5 shore A
Temperaturbeständigkeit	-35°C bis +95°C	-35°C bis +95°C
Puzzlevariante	Typ A - ungeschnitten	Typ A - ungeschnitten
Werkstoff	SBR/NR	SBR/NR
Farbe	schwarz	schwarz
Zugfestigkeit	>4,0 MPa	>4,0 MPa
Reißdehnung	>500 %	>500%
Dichte	1,3 +/-0,2g/cm ³	1,3 +/-0,2g/cm ³
*)Tol.gem. DIN ISO3302-1M4		

ergolastec® basic slim



Matte mit flacher Struktur für Trockenarbeitsplätze oder als Knie- und Liegeunterlage

ergolastec® basic grip



Matte mit Kegelnoppenoberfläche für Arbeitsplätze mit besonderen Anforderungen an die Rutschfestigkeit